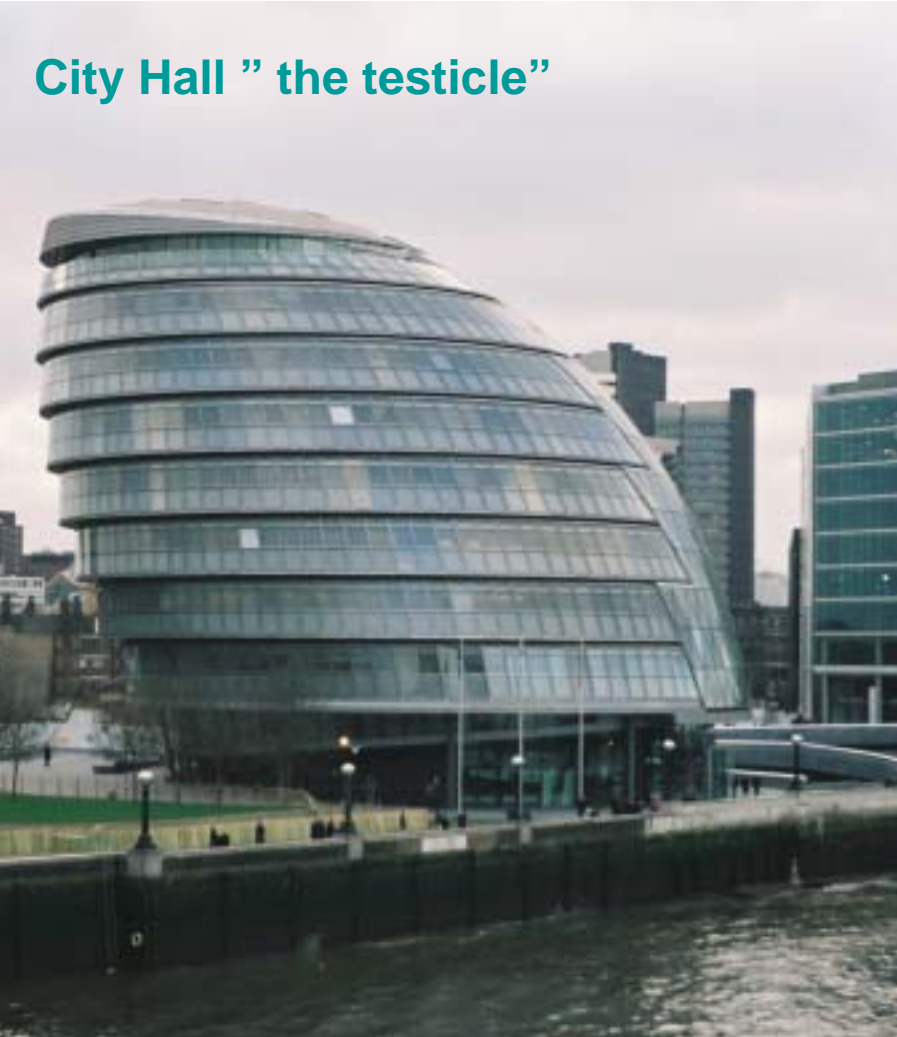


Aktuella projekt

City Hall "the testicle"



British Museum

Moor House

- ❖ Aluminium glazing units 3.6mx1.5m
- ❖ The building structure is a steel frame with composite concrete floors 130 mm thick. The units are supported at each floor by a "spandrel" which is aluminium faced beam in 6 m long sections fixed to the perimeter of the structure.
- ❖ The glass is double glazed units. Outer pane is Luxguard neutral 52/10 annealed, inner pane is laminated.
- ❖ The cavity of the unit is not ventilated. On the sloping elevation above certain level there is a secondary inner climate wall. The cavity between the double unit and the climate wall is ventilated by the building ventilation system.



Swiss Re

"the Gurk"

- The towers cladding system uses double-glazed 2.5mx4.2m units of toughened glass on the outside and laminated on the inside.
- Behind each unit is a cavity which contains the steel superstructure and internal blinds.
- These units are installed first to make the building weather-proof and followed by a further piece of laminated glass.
- The building can utilise natural ventilation in addition to air conditioning, so that for up to 40 per cent of the year much of the mechanical cooling and ventilation supply systems can be switched off.



Tower Place





Bärande glaspelare

Bridge with glass-beams



Thinktank



- Lutande fasad mot söder, 18°
- Dubbelskalsfasad med klart solskyddsglas i lamell
- Ventilerad luftspalt persienner
- Isolerruta med LE-glas

Kv. Kronoberg

- Elementbyggd dubbelskalsfasad 3500 mm höga och 2400 mm breda
- En enda stomprofil som både tjänar som karm för det invändiga fönstret, utgör karm i luftmellanrummet och är fast karm för det yttre enkelglaset
- I luftmellanrummet 180 mm monteras fasadpersiennerna dolda
- Det yttre skalet har ett härdat klart enkelglas.
- Det inre skalet består av två 1200 mm breda fönster med två-glas isolerrutor med ett yttre klart härdat glas, 15 mm argongasfylld luftspalt och ett inre klart lågemissivt glas.



Rationellt montage

- ❖ Fasaden tillverkas i fabrik och transporteras till byggarbetsplatsen
- ❖ Med en byggkran monteras de våningshöga elementen mycket snabbt till infästningarna i bjälklagskanten.
- ❖ Rationellt och exakt montage med en jämn kvalitet.
- ❖ Huset blir snabbt tätt och de invändiga arbetena kan påbörjas tidigt
- ❖ Kostnaden för dubbelskalfasaden ligger i storleksordningen drygt 2000 kr/m² lägre än i tidigare genomförda projekt

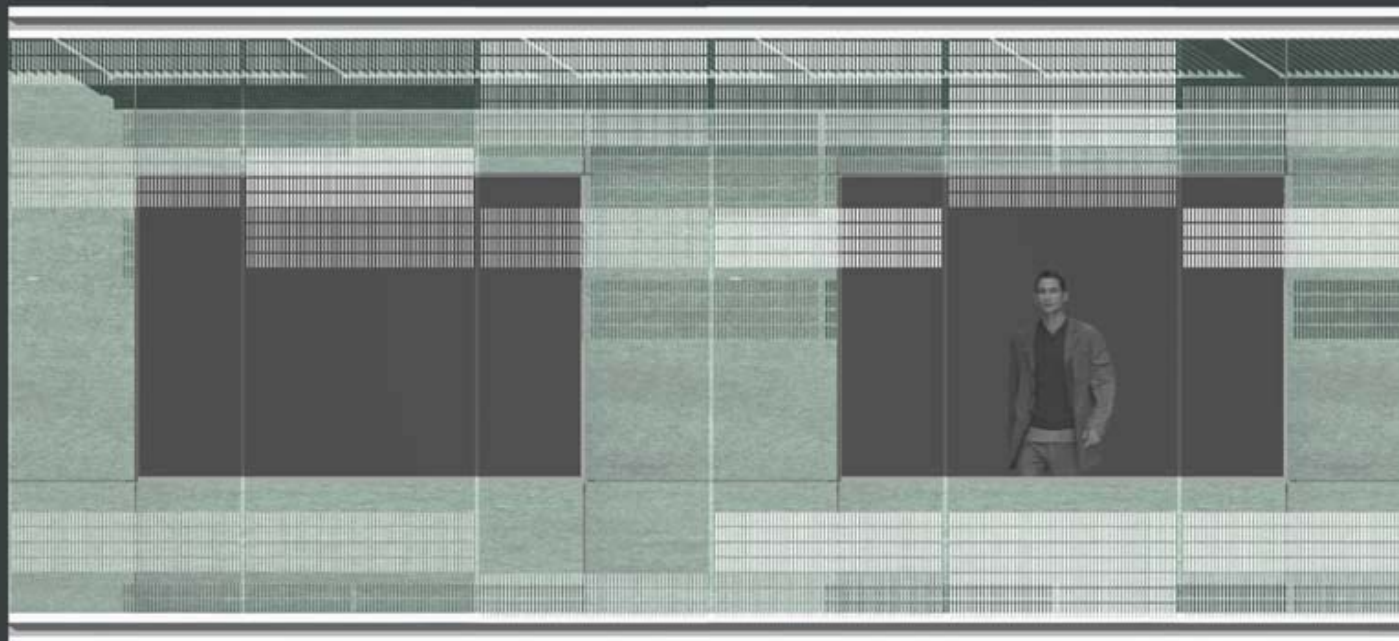


Hotell Stockholmsmässan

Dubbelskalsfasad med

- ❑ Yttre glaset är screentryckt lamellglas
- ❑ Trycket varieras så att man en bild av en glittrande vattenyta
- ❑ Inre glaset lamellglas
- ❑ Inga persienner
- ❑ $g = 0.28$
- ❑ $LT = 47 \%$

Glaset är aldrig mönstrat i höjden 0,6-1,8 m över golv för att ge ostörd utblick





Whites nya kontor

